

МЕМОРИАЛ МИХАИЛА СВЯТКИНА

Ленинградская область, Лемболово, 25-27 июня 2010 г.

ПРИГЛАШЕНИЕ НА СОРЕВНОВАНИЯ



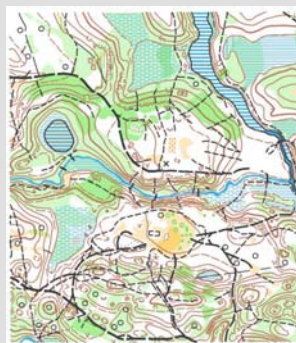
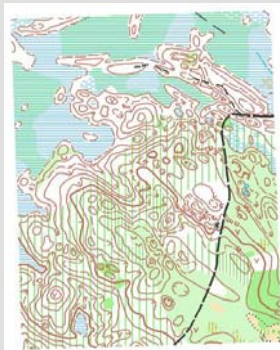
Традиционные многодневные соревнования по спортивному ориентированию «XVIII Мемориал Михаила Святкина» состоятся 25-27 июня 2010 года в окрестностях ст. Лемболово Всеволожского района Ленинградской области. Ожидается участие более двух тысяч спортсменов из различных регионов России, а также ближнего и дальнего зарубежья.



Местность, карты

Специально для XVIII Мемориала Михаила Святкина подготовлены новые высокочастотные карты интересной местности.

Местность среднепересеченная, перепад высот на склоне до 40 метров, закрытая на 85%. Дорожная сеть развита средне, лес преимущественно чистый хвойных пород, опасные и труднопроходимые места отсутствуют. Карты масштабов 1:7500, 1:10000, подготовлены в 2008-2010 г.г.



Участники соревнований:

Соревнования проводятся по следующим группам:

М10,11,12,13,14,15,16,18,21А,21К,35,40,45,50,55,60,65,70,75,80

Ж10,12,13,14,16,18,21А,21К,35,40,45,50,55,60,65,70,75

Дополнительные группы: «Первые шаги», «Чайник», «Раззява», «Гарфилд»

Программа соревнований:

25.06 – спринт в заданном направлении с открытого старта;

26.06 – классическая дистанция в заданном направлении (полуфинал);

27.06 – классическая дистанция в заданном направлении (финал);

Регламент соревнований

По итогам полуфинала первые 30 участников в каждой группе попадают в финалы «А» и разыгрывают главные призы Мемориала Михаила Святкина, остальные участвуют в финалах «Б». В группах МЖ21К разделение на финалы не производится.

Награждение



По итогам спринта победители всех групп награждаются памятными призами.

По итогам полуфиналов победители и призеры всех групп награждаются памятными призами

По итогам финалов победители и призеры всех групп награждаются ценными призами, 4-6 места и победители финалов «Б» - памятными призами.

Заявки:

Принимаются организаторами

- по электронной почте memorial@sportssystem.ru на специальном бланке заявки, опубликованном на сайте,

- on-line заявка осуществляется на сайте соревнований
 Прием заявок по электронной почте прекращается 10 июня 2010 г. Заявка на месте соревнований возможна только при наличии свободных мест в группе.

Финансовые условия участия в соревнованиях

Стартовый взнос составляет (в рублях):

Группы	Заявка до 01.05 Оплата до 01.05	Заявка 02.05-01.06 Оплата 02.05-01.06	Заявка до 01.06 Оплата после 01.06	Заявка после 01.06 Оплата после 01.06
МЖ 10-12	200	300	400	600
МЖ 13-18	300	400	600	800
МЖ 21-50	600	800	1200	1600
МЖ 55-60	300	400	600	800
МЖ 65-80	бесплатно	бесплатно	бесплатно	600

Взнос должен быть перечислен по следующим реквизитам:

Получатель: ООО «Спортсервис»

ИНН 7819301444, КПП 781901001

р/с 40702810239000005019 в ОАО «Банк ВТБ Северо-Запад» г. Санкт-Петербург

к/с 30101810200000000791 БИК 044030791

Назначение платежа: взнос на Мемориал М.Святкина от команды ...

НДС не облагается.

Просьба для облегчения идентификации платежа обязательно указывать название команды. Без фразы «НДС не облагается» платеж не будет зачислен.

Дополнительные услуги

В центре соревнований будет организован детский сад.
 Бесплатный горячий душ будет работать все дни соревнований.

Организация торговли, реклама

Торговля спортивными товарами и продуктами питания допускается в центре соревнований при условии согласования с организаторами. Принимаются заявки на размещение рекламы на номерах, картах и в центре соревнований.

Дополнительная информация

Вся официальная информация от организаторов соревнований размещается на сайтах www.svjatkin.spb.ru и www.sportssystem.ru

***Будем рады видеть всех желающих на наших соревнованиях!
 Вас будут ждать интересные дистанции на хорошей местности и приятный отдых на природе!***